

تاریخ :

وقت : دقیقه

نام و نام خانوادگی :

تعداد سوالات: ۳۰

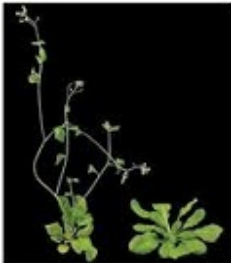
موضوع

سپریال ۱۳۹۶

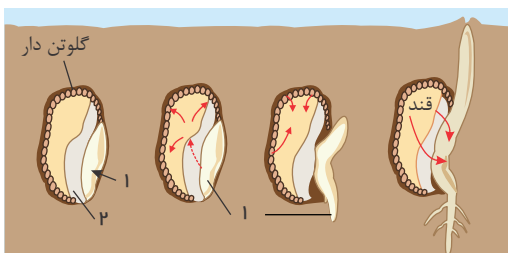


موسسه آموزش عالی آزاد
آبادگران

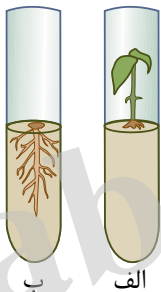
آموزشگاه آبادگران



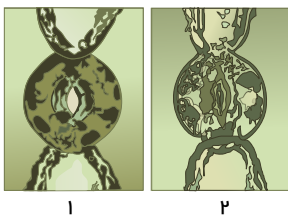
۱. با توجه به شکل مقابل به سؤالات زیر پاسخ دهید.
الف) تأثیر چه هورمونی در گیاه را مشاهده می کنید؟
ب) این هورمون از کدام انگل ترشح می شود؟



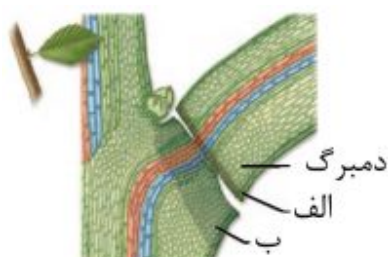
۲. در مورد شکل مقابل به سؤالات زیر پاسخ دهید.
الف) تأثیر کدام هورمون گیاهی را مشاهده می کنید؟
ب) کدام آنزیم از آندوسپرم آزاد می شود؟
ج) قسمت های ۱ و ۲ را نامگذاری کنید.
د) دانه مربوط به کدام گیاهان است؟



۳. درباره شکل مقابل به این سؤالات پاسخ دهید:
۱) تأثیر کدام دو هورمون را مشاهده می کنید؟
۲) نسبت این دو هورمون در شکل های الف و ب به ترتیب کدام است؟



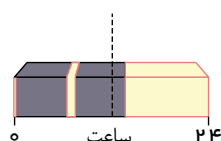
۴. درباره شکل مقابل (۱ و ۲) به سؤالات زیر پاسخ دهید:
الف) تبدیل حالت ۱ به ۲ به دلیل تأثیر چه هورمونی است؟
ب) این هورمون علاوه بر این کار دو وظیفه دیگر هم دارد، آنها را بنویسید.



۵. با توجه به شکل مقابل به سؤالات زیر پاسخ دهید:

- ۱) بخش الف چه نام دارد؟
- ۲) این بخش در پاسخ به چه عاملی تولید می شود؟
- ۳) بخش ب چه نام دارد؟
- ۴) چه تغییری در دیواره سلول های این بخش روی می دهد؟

۶. شکل مقابل :



- الف) چه فرآیندی درون گلخانه را نشان می دهد؟
- ب) مربوط به گل دهی مصنوعی کدام گیاهان است؟

۷. برگ تنباکو ترکیبات فرار را برای جلب توجه چه جانوری تولید می کند؟

۸. هر یک از موارد سمت راست جدول به کدام مورد سمت چپ مرتبط هستند؟

۱- توقف تنفس یاخته ای	a- سالیسیلیک اسید
۲- اندام های جوان هوایی گیاه	b- دارزی
۳- القای فرآیند مرگ یاخته ای	c- سیانید
۴- نوعی گیاه انگل	d- پوستک
	e- زنبور وحشی

۹. هر یک از موارد سمت راست جدول به کدام مورد سمت چپ مرتبط هستند؟

۱- سیتوکینین	a- عامل نارنجی
۲- مخلوطی از اکسین ها	b- آنزیم های گوارشی
۳- ذخایر غذایی آندوسپرم	c- فستون روزنه های هوایی
۴- بررسی چگونگی تأثیر اکسین	d- هورمون ساقه زایی
۵- سیلیس	e- آگار

۱۰. دو هورمون مؤثر در تولید میوه های بدون دانه کدامند؟

۱۱. در زمان رویش دانه ذرت، جیبرلین سبب فعال کردن چه آنزیمی برای تجزیه نشاسته می شود؟

۱۲. یاخته های موجود در محل ریزش برگ گیاه، توسط چه عاملی از بین می روند؟

۱۳. کدام هورمون به همراه اتیلن در پدیده ریزش برگ های گیاهان مؤثر است؟

۱۴. کاهش رشد گیاه و جلوگیری از رویش دانه آنها ناشی از عملکرد چه هورمونی است؟

۱۵. سرمادهی و مرطوب کردن دانه‌های ، سبب کوتاه شدن دوره رویشی آنها می‌شود.

۱۶. گل‌دهی در گیاهان، نیازمندی‌های نوری دارند.

۱۷. در هنگام پیچش گیاه، سرعت رشد یاخته‌ها در بخش تماس یاخته با تکیه‌گاه، است.

۱۸. هر یک از موارد سمت راست جدول به کدام مورد سمت چپ مرتبط هستند؟

۱- گیاه گوشتخوار	a- داوودی
۲- ریشه	b- گل‌دهی گیاه
۳- گیاه روز کوتاه	c- برگ تله مانند
۴- تبدیل سرلاد رویشی به سرلاد زایشی	d- ریزش برگ
۵- آندوسپرم	e- نورگرایی منفی

۱۹. وقتی که برگ گیاه می‌افتد، محافظت از جوانه‌ها توسط چه عاملی انجام می‌گیرد؟

۲۰. گیاه شبدر در چه زمان‌هایی گل می‌دهد؟

۲۱. دو عامل محیطی مؤثر بر گل‌دهی گیاهان کدامند؟

۲۲. درست یا نادرست بودن جملات زیر را بدون ذکر دلیل مشخص کنید.

۲۳. درست یا نادرست بودن جملات زیر را بدون ذکر دلیل مشخص کنید.

۲۴. بافت چوب پنبه در اندام‌های مسنّ گیاهی علاوه بر ممانعت از ورود میکروپها چه نقش دیگری دارد؟

۲۵. بافت در اندام‌های مسنّ گیاهی، مانعی در برابر عوامل آسیب‌رسان است.

۲۶. وجود روی برگ بعضی گیاهان، حرکت حشرات روی آنها را مشکل می‌سازد.

۲۷. مرگ یاخته‌ای در سلول گیاهی آلوده به ویروس، توسط ماده القاء می‌شود.

۲۸. آکاسیا توسط گرده‌افشانی می‌کند.

۲۹. کشف گروهی از ترکیبات به نام ، سبب شروع شناسایی سایر تنظیم‌کننده‌های رشد گردید.

۳۰. لایه خارجی در دانه غلات، تحت تأثیر هورمون جیبرلین در زمان رویش دانه قرار می‌گیرد.

abadgaranedu.ir