

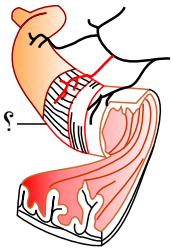
۱ - کدام گزینه عبارت زیر را به نادرستی تکمیل می نماید؟
«در فرد مبتلا به سنگ کیسه صفرا، بخشی از

- ① مواد رنگین صفرا به خون وارد می شود.
② تری گلیسریدها، از طریق روده دفع می گردد.
③ ترکیبات صفرا حین غلیظ شدن رسوب می نماید.
④ چربی ها به مویرگ های خونی دیواره روده وارد می شوند.

۲ - در دستگاه گوارش ، بخشی که بلافاصله قبل از قرار دارد، می تواند مواد غذایی را به طور موقت ذخیره نموده و تنها به مواد غذایی بپردازد.

- ① ملخ - روده - جذب
② گاو - شیردان - گوارش شیمیایی
③ کرم خاکی - روده - گوارش مکانیکی
④ گنجشک - سنگ دان - گوارش شیمیایی

۳ - در شکل زیر، بخش مشخص شده، دارای سلول های



- ① غیر منشعب است و محتوی مقدار زیادی ذخیره ی کلسیم می باشد.
② منشعب است و طول آن ها به کندی کوتاه می شود.
③ غیر رشته ای است و فعالیت آن ها توسط اعصاب پیکری تنظیم می شود.
④ رشته ای است و دارای بخش های تیره و روشن می باشد.

۴ - کدام گزینه عبارت مقابل را به درستی تکمیل می نماید؟ «در معده

- ① اگر بنداره انتهای مری به اندازه کافی منقبض نباشد، ریفلاکس رخ می دهد.
② امواج کرمی شکل همزمان با ورود غذا از زیر بنداره انتهای مری شروع می شوند.
③ اگر یاخته های هدف گاسترین شوند، تعداد یاخته های نوعی بافت پیوندی کاهش خواهد یافت.
④ افزایش چین خوردگی های معده همواره با شل شدن پیلور رابطه مستقیم و با شل شدن بنداره انتهای مری رابطه عکس دارد.

۵ - شکستن پیوند میان دو مولکول گلوکز و شکستن پیوندهای موجود در یک مولکول گلوکز به ترتیب در یک فرد سالم انجام می گیرد.

- ① روده و تمام سلول های
② روده و منحصراً در کبد
③ کبد و منحصراً در روده ی
④ تمام سلول ها و منحصراً در روده ی

۶ - کدام، ویژگی جاندارانی است که با کارایی بالای شش های خود، می توانند طی دو چرخه تنفسی، تنفس را کامل کنند؟ (با تغییر)

- ① گوارش مکانیکی مواد غذایی درون معده آغاز می گردد.
② کلیه توانایی کمی برای بازجذب اب دارد.
③ نیروی حاصل از انقباض هر ماهیچه، به یک استخوان منتقل می شود.
④ قبل از مری، چینه دان قرار دارد.

۷ - درباره ی جذب و ورود مواد از لوله ی گوارش انسان به جریان خون، کدام جمله صحیح است؟

- ① ترکیبات معدنی، منحصراً از طریق انتشار وارد مویرگ می شوند.
② ویتامین C از طریق انتشار وارد مویرگ لثفی می شود.
③ برای جذب همه ی آمینواسیدها، وجود سدیم ضروری است.
④ آمینواسیدهای حاصل از هیدرولیز آمیلاز، وارد مویرگ های خونی روده می شوند.

۸ - چند مورد از موارد زیر درباره موقعیت بخش های گوارشی درست است؟

- الف) ابتدای روده ی بزرگ در موقعیتی بالاتر از راست روده قرار گرفته است.
ب) در پشت پانکراس همانند بالای پانکراس، لوله گوارش دیده می شود.
ج) بخشی از معده همانند کبد، بالاتر از بنداره انتهای مری واقع شده است.
د) مجرای صفرا با عبور از پشت دوازدهه با یکی از مجراهای پانکراس یکی شده و به سمت چپ دوازدهه، تخلیه می گردد.

- ① ۰
② ۱
③ ۲
④ ۳

۱۸ - کلسیم شبکه آندوپلاسمی در فعالیت نقش ندارد. (با تغییر)

- ۱ پیلور ۲ سلول اسفکتر انتهایی مری ۳ دریچه میتراک ۴ اسفکتر داخلی مثانه

۱۹ - در دستگاه گوارش انسان در سمت قرار گرفته است. (با تغییر)

- ۱ اسفکتر تحتانی مری همانند روده کور - راست ۲ دریچه پیلور بر خلاف کیسه صفرا - چپ
۳ کولون بالارو همانند کیسه صفرا - راست ۴ کولون پایین رو بر خلاف اسفکتر تحتانی مری - چپ

۲۰ - در ملخ گنجشک، می شود.

- ۱ همانند - مواد گوارش نیافته در چینه دان ذخیره ۲ همانند - غذا پس از گوارش شیمیایی وارد سنگ دان
۳ برخلاف - مواد غذایی در معده جذب ۴ برخلاف - آب در روده جذب

abadgaranedu.ir